



# MEDUSÉa

Mission d'Éducation à l'Usage raisonné des Écrans  
de loisirs pour la génération alpha



## QU'EST-CE QUE MEDUSÉa ?

MEDUSÉa propose à une classe de sixième de créer collectivement une charte de bon usage des écrans de loisirs en explorant différentes thématiques liées à la santé telles que l'alimentation, le sommeil et la sédentarité.

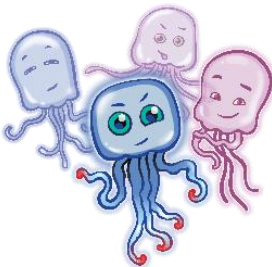


MEDUSÉa permet aux jeunes de comprendre les effets positifs et négatifs des écrans sur leur santé, de savoir évaluer leurs propres usages et expositions aux écrans et enfin de savoir agir (collectivement et individuellement) pour faire évoluer leurs comportements.

## COMMENT FONCTIONNE LE PROGRAMME ?

Le programme propose 5 séances clés en main réparties en 2 séances socle (santé et cerveau) et 3 séances thématiques (alimentation, activité physique et sommeil). Les séances, d'une durée de 50 minutes chacune, sont animées en classe de façon autonome par un enseignant préalablement formé et outillé par la Fondation JDB.

*Pour impliquer l'entourage, les jeunes relèvent des défis **Troc'Écrans** à la maison.  
Une **Poch'Écrans** est mise à la disposition de chaque famille pour leur permettre d'y ranger les écrans.*



## LE PROGRAMME MEDUSÉa, C'EST :

- Un programme en classe autour des écrans de loisirs pour la santé en sixième
- ... construit par des professionnels de l'éducation pour la santé
- ... qui mobilise la famille et l'entourage des jeunes à la maison
- ... pour vivre des activités avec et sans écran de façon équilibrée.



Fondation JDB Prévention Cancer  
Reconnue d'utilité publique  
2/4 Rue du Mont Louvet 91640 Fontenay-Lès-Briis  
01 60 80 64 60 - contact@fondationjdb.org  
[www.fondationjdb.org](http://www.fondationjdb.org)



Fondation JDB  
Prévention cancer

Programme en partenariat avec

